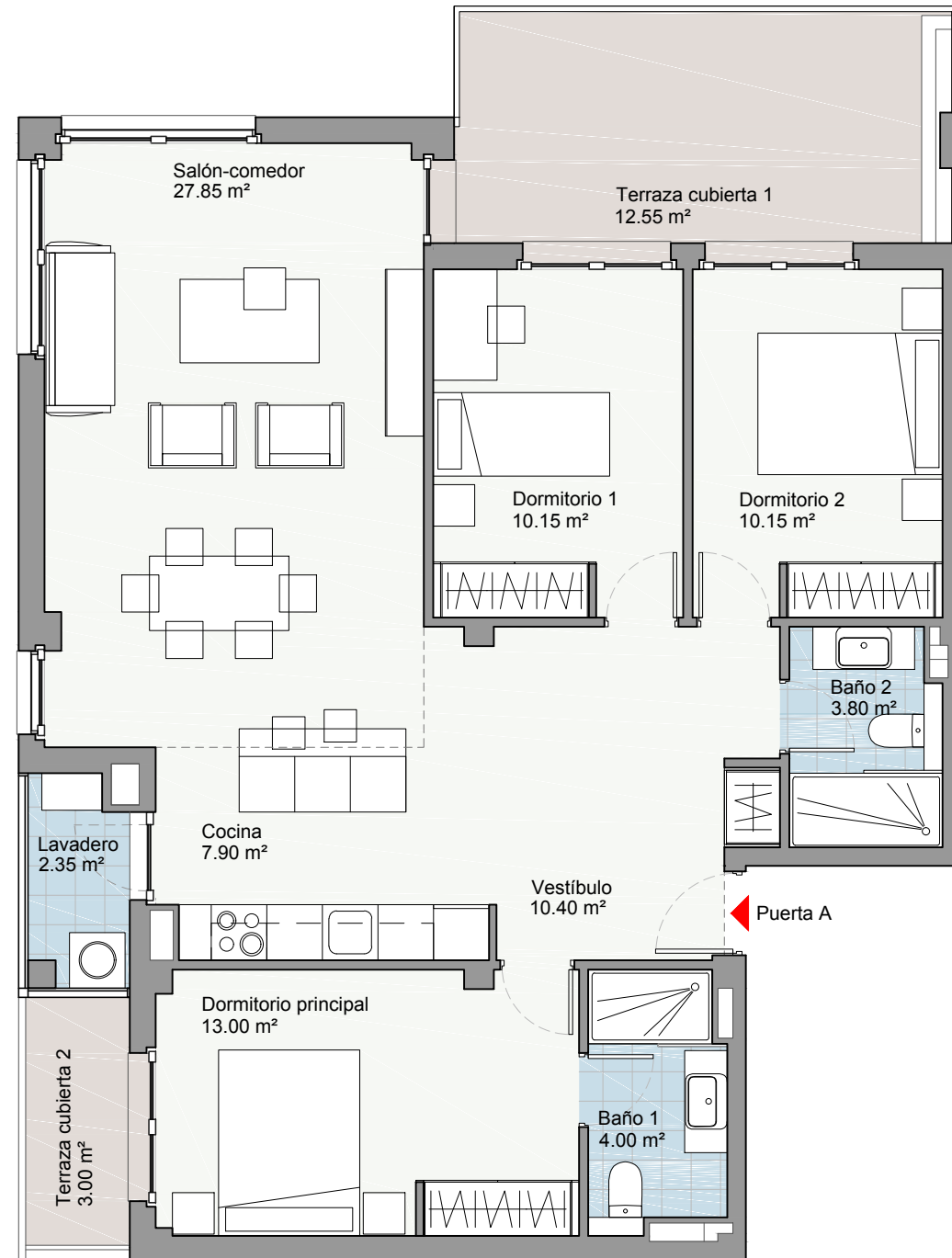
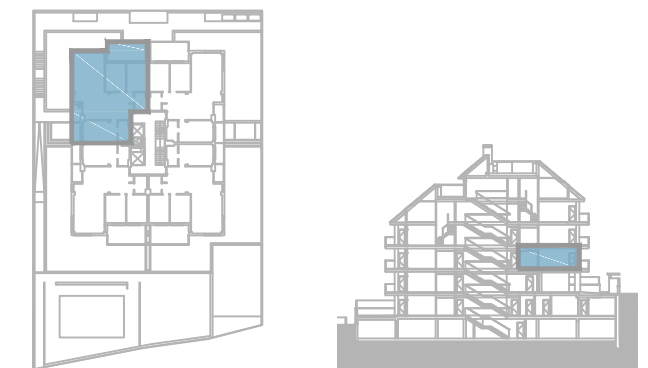


EDIFICIO ALBERCA



| SUPERFICIE | |
|---|-----------------------------|
| ZONA | m ² |
| Vestíbulo | 10.40 m ² |
| Salón-comedor | 27.85 m ² |
| Cocina | 7.90 m ² |
| Dormitorio principal | 13.00 m ² |
| Dormitorio 1 | 10.15 m ² |
| Dormitorio 2 | 10.15 m ² |
| Baño 1 | 4.00 m ² |
| Baño 2 | 3.80 m ² |
| Lavadero | 2.35 m ² |
| Terraza cubierta 1 | 12.55 m ² |
| Terraza cubierta 2 | 3.00 m ² |
| SUPERFICIE ÚTIL INTERIOR | 89,60 m² |
| S. CONSTRUIDA INTERIOR (Viv. + ZZCC) | 127,23 m² |
| SUPERFICIE EXTERIOR CUBIERTA | 15,55 m² |
| SUPERFICIE CONSTRUIDA TOTAL | 142,78 m² |

La superficie total construida (Viv. + ZZCC) incluye la superficie construida interior de la vivienda, parte proporcional de ZZCC y la superficie construida de la terraza cubierta.



Viv. Tipo 07 _ Planta primera Puerta A

